

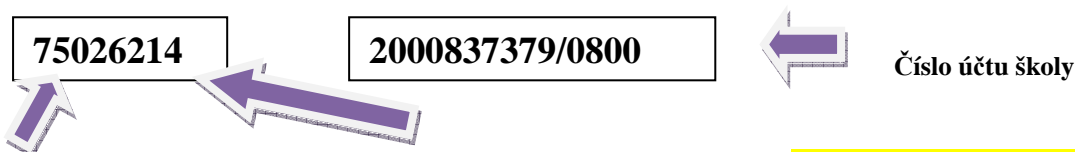
Informace o platebním styku a formách úhrady poplatků za služby školy.

1. Pro jednotlivé druhy plateb jsou určena příslušná **předčísí** (trojmístné číslo):
 - a. **555** – poplatky za školní družinu
 - b. **666** – poplatky za výuku AJ (JŠ Akcent)
 - c. **750** – pomůcky 1.ročník
 - d. **888** – stravné ve školní jídelně

Podrobný přehled předčísí je uveden na webových stránkách: www.zsbitovska.cz/o-skole/platby-sluzby-skoly-informace

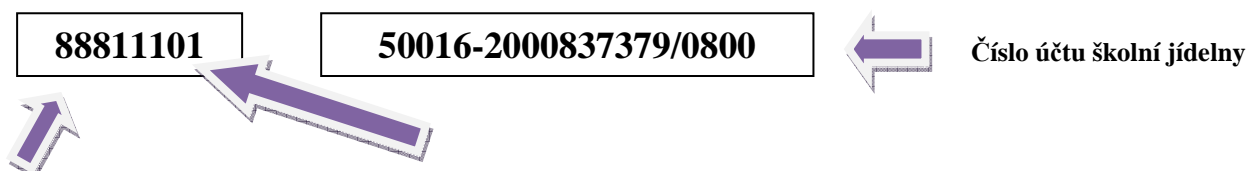
2. Každý žák (rodič) obdrží **evidenční číslo** (pětimístné číslo), které bude užívat po celou dobu povinné školní docházky
3. Číslo běžného účtu školy vedeného u ČS, a.s. Praha 4 : **2000837379/0800**
4. Složením určených čísel /předčísí + evidenční číslo/ vznikne **variabilní symbol** platby. Použití variabilního symbolu je **NUTNÉ UVÉST** z důvodu identifikace účelu platby a plátce, jinak bude platba elektronicky vyřazena a nezařazena ke správnému účelu platby.

Příklad platby – pomůcky 1.ročník



Předčísí – účel platby (750 pomůcky 1.ročník) + evidenční číslo (26214 dle žáka) = **Variabilní symbol**

5. Stravování ve školní jídelně.



Předčísí – účel platby (888 školní jídelna) + evidenční číslo (11101 dle žáka) = **Variabilní symbol**

V případě dalších dotazů se obračejte na paní Hauptovou – školní jídelna (tel.261264062) nebo na paní Sauerovou – všechny ostatní platby (tel.:261261887).